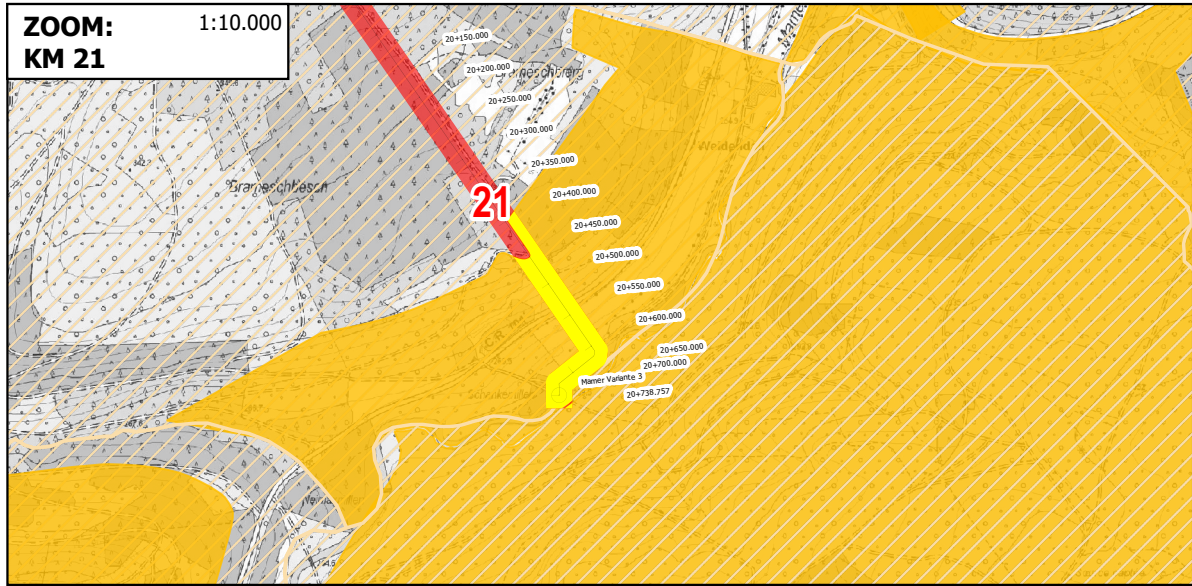
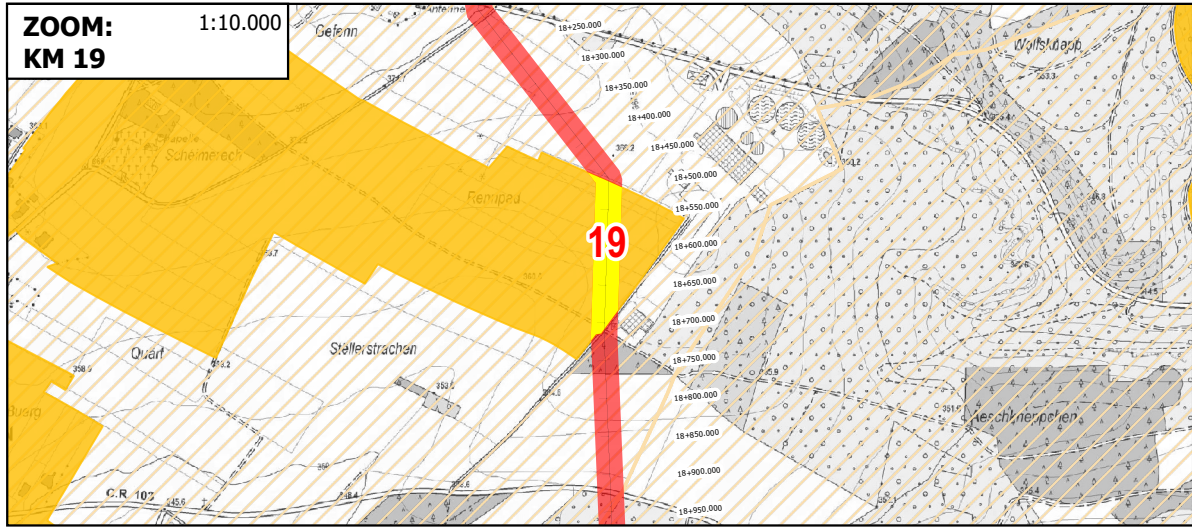
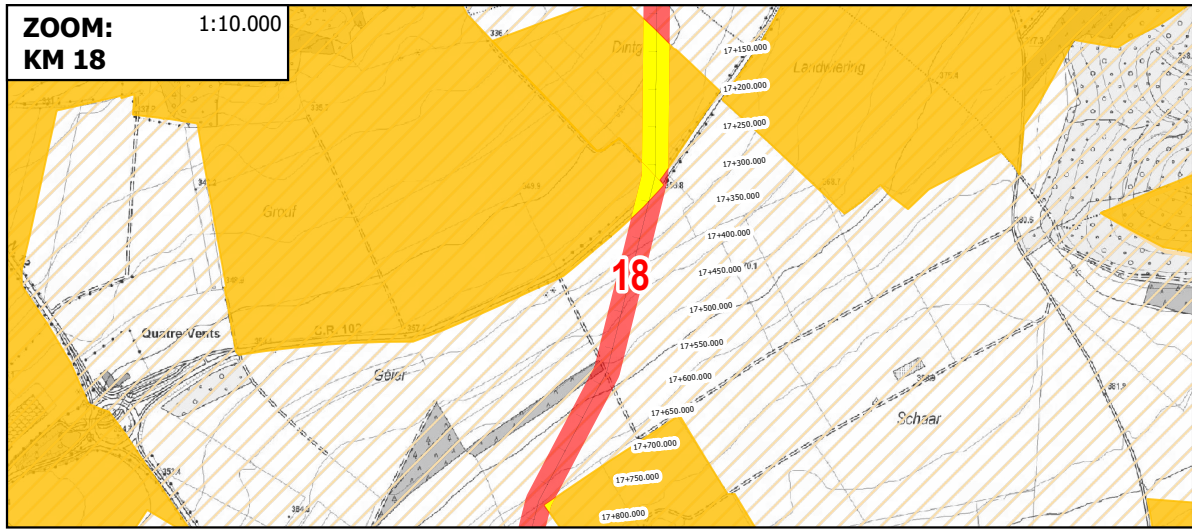
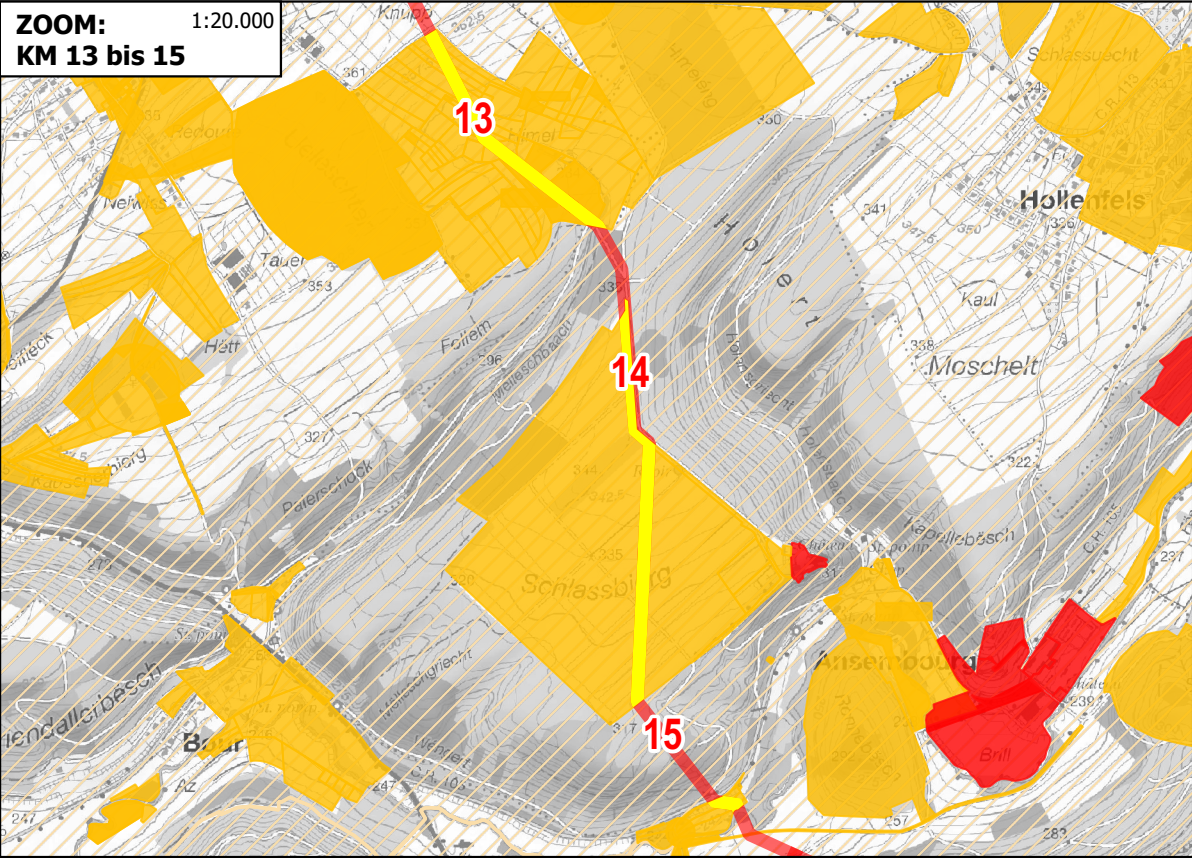


Flächen mit bekannten archäologischen Relikten (orange oder rote Zonen)



Legende


Trassenvarianten:

- Variante 3
- Überschneidung mit Schutzzone / Schutzgut

Archäologie:

- Terrains avec potentialité archéologique
- Terrains avec des vestiges archéologiques inscrits à l'inventaire supplémentaire, classés monument national ou en cours de classement
- Terrains avec des vestiges archéologiques connus

| KM | TRASSE | CNRA_Layer |
|----|------------|-------------|
| 13 | Variante 3 | ZONE ORANGE |
| 14 | Variante 3 | ZONE ORANGE |
| 15 | Variante 3 | ZONE ORANGE |
| 18 | Variante 3 | ZONE ORANGE |
| 18 | Variante 3 | ZONE ORANGE |
| 18 | Variante 3 | ZONE ORANGE |
| 19 | Variante 3 | ZONE ORANGE |
| 21 | Variante 3 | ZONE ORANGE |
| 21 | Variante 3 | ZONE ORANGE |

| | | | |
|---|-----------|--|--------------|
| Auftraggeber: | | SEBES | |
| | | Syndicat des Eaux du Barrage d'Esch-sur-Sûre | |
| Objekt: | | Neubau der Trinkwasserleitung Schankegricht-Nospelt | |
| Plan: | | archäologisch relevante Flächen (Variante 3) | |
|  | Datum: | | 17.01.2022 |
| | Maßstab: | | siehe Karten |
| | Plan-Nr.: | | 2520-313-a |